

Gebiet 5 – NSG Glaslauterriegel- Heferlberg-Fluxberg

Gemeinde: Pfaffstätten

Natura 2000-Gebiet „Wienerwald-Thermenregion“

Größe des NSG: 29,3 ha

Das Naturschutzgebiet „Glaslauterriegel-Heferlberg-Fluxberg“ liegt ebenfalls im Bereich der Thermenregion. Hier, am Ostabfall der nördlichen Kalkalpenausläufer, sind mediterrane und pannonische Pflanzen ebenso zu finden wie Arten, die von den nahen Kalkalpen in tiefere Lagen vordringen. Vegetationskomplexe von mosaikartig verzahnten Flaum-Eichen-Wäldern, Eichen-Hainbuchen-Wäldern, artenreichen Gebüschern sowie Felsfluren und Trockenrasen führen zu einer hohen Biodiversität bei Pflanzen und Tieren, insbesondere bei den Insekten.

Ausgewählte Maßnahmen im Rahmen des LIFE-Projekts:

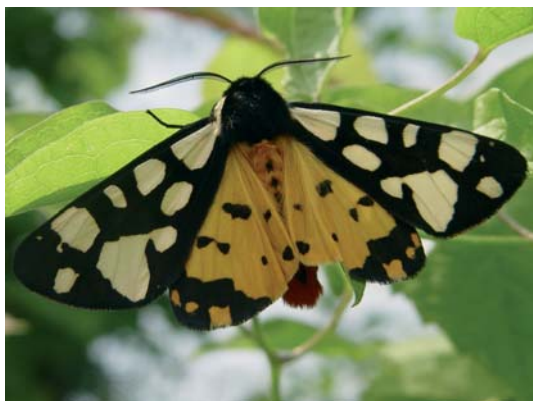
- Vergrößerung des Naturschutzgebiets von 15,7 auf 29,3 ha
- Wiedereinführung der traditionellen Beweidung mit Schafen (Krainer Steinschaf)
- Entfernung von Gehölzen
- kleinräumig differenzierte Pflege zur Aufwertung der Trockenstandorte



**Stimmungsvolle
Herbstfärbung
am Heferlberg**



**Kantabrische Winde
(*Convolvulus cantabrica*)**



**Schwarzer Bär
(*Arctia villica*)**



**Brunners-Schönschrecke
(*Paracaloptenus caloptenoides*)**